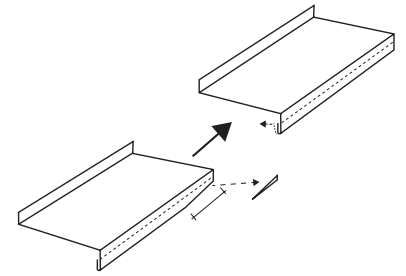
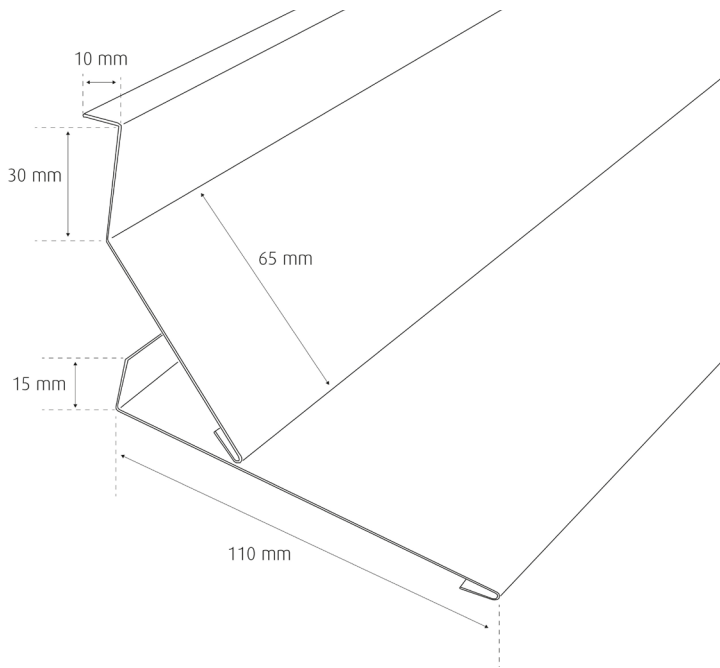


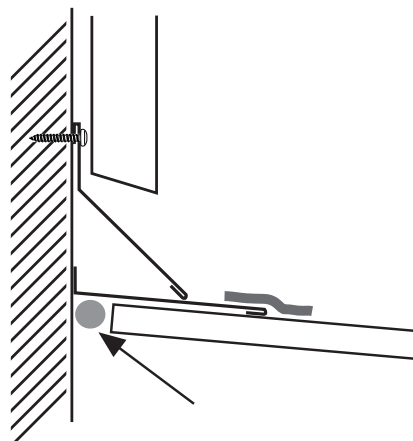
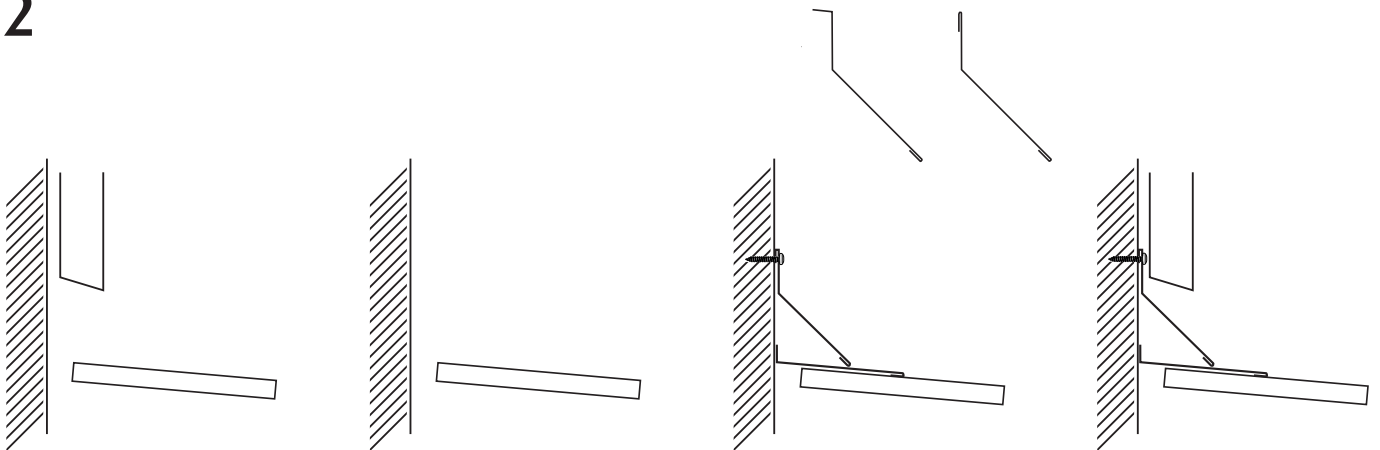
- ① SE Väggbeslag i plåt
- ② DK Mur inddækning
- ③ NO Veggbekledning
- ④ GB Wallplate
- ⑤ FI Tiiviste talon julkisivuun
- ⑥ DE Wandanschlußprofil

# 1



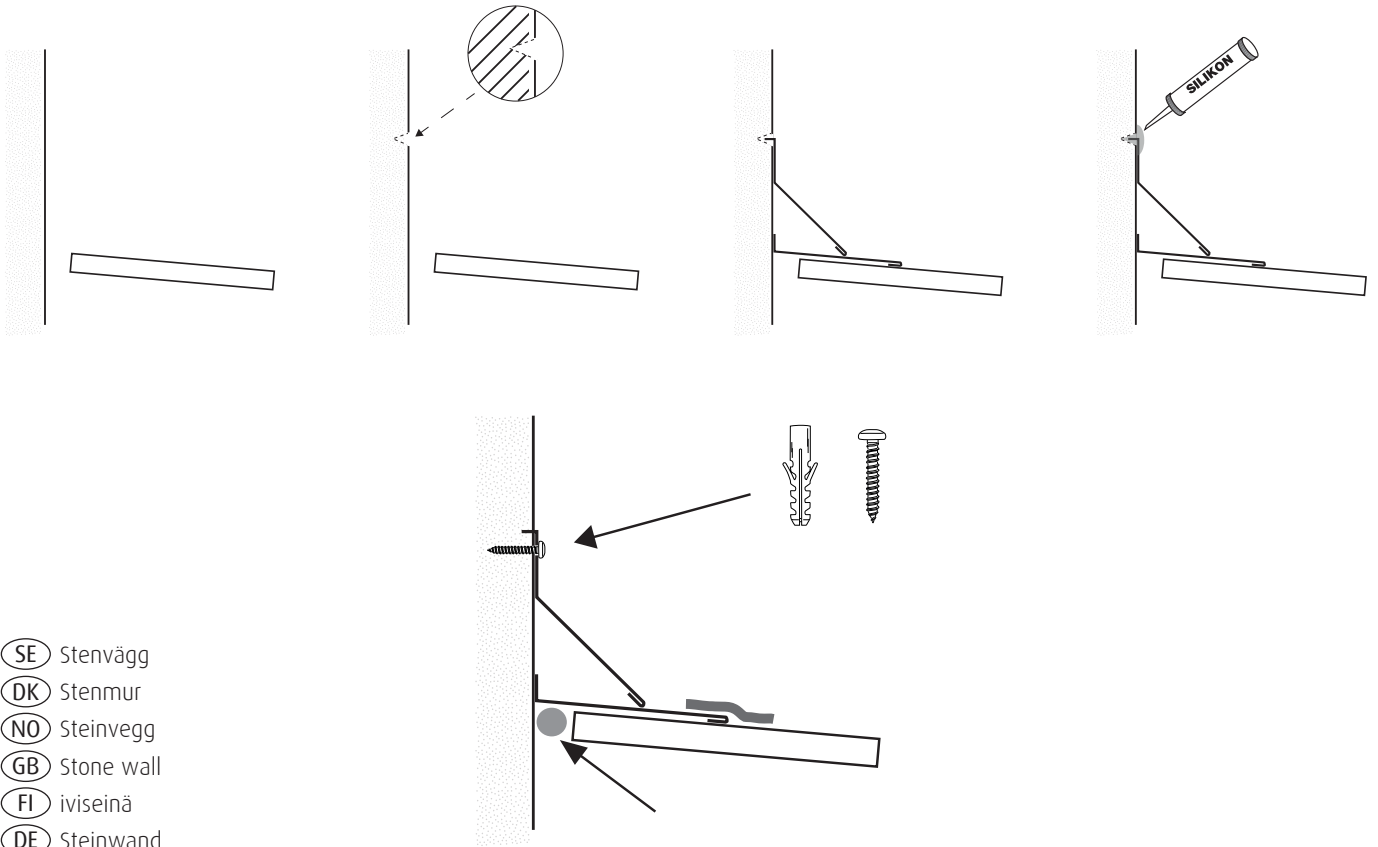
- Ⓐ SE En leverans består av takbeslagsdel, längd 2500 mm och väggbeslagsdel, längd 2500 mm.
- Ⓐ DK En levering består af et stk tagbeslagsdel længde 2500mm og vægbeslagsdel længde 2500mm.
- Ⓐ NO En leveranse består av en takbeslagsdel lengde 2500 mm og veggbeslagsdel lengde 2500 mm.
- Ⓐ GB A delivery consists of a ceiling fitting part, length 2500 mm and a wall fitting part, length 2500 mm.
- Ⓐ FI Toimitus koostuu kattokiinnitysosasta, pituus 2500 mm ja seinäkiinnitysosasta, pituus 2500 mm.
- Ⓐ DE Eine Lieferung besteht aus einem Deckenbefestigungsteil, Länge 2500 mm und einem Wandbefestigungsteil, Länge 2500 mm.

# 2



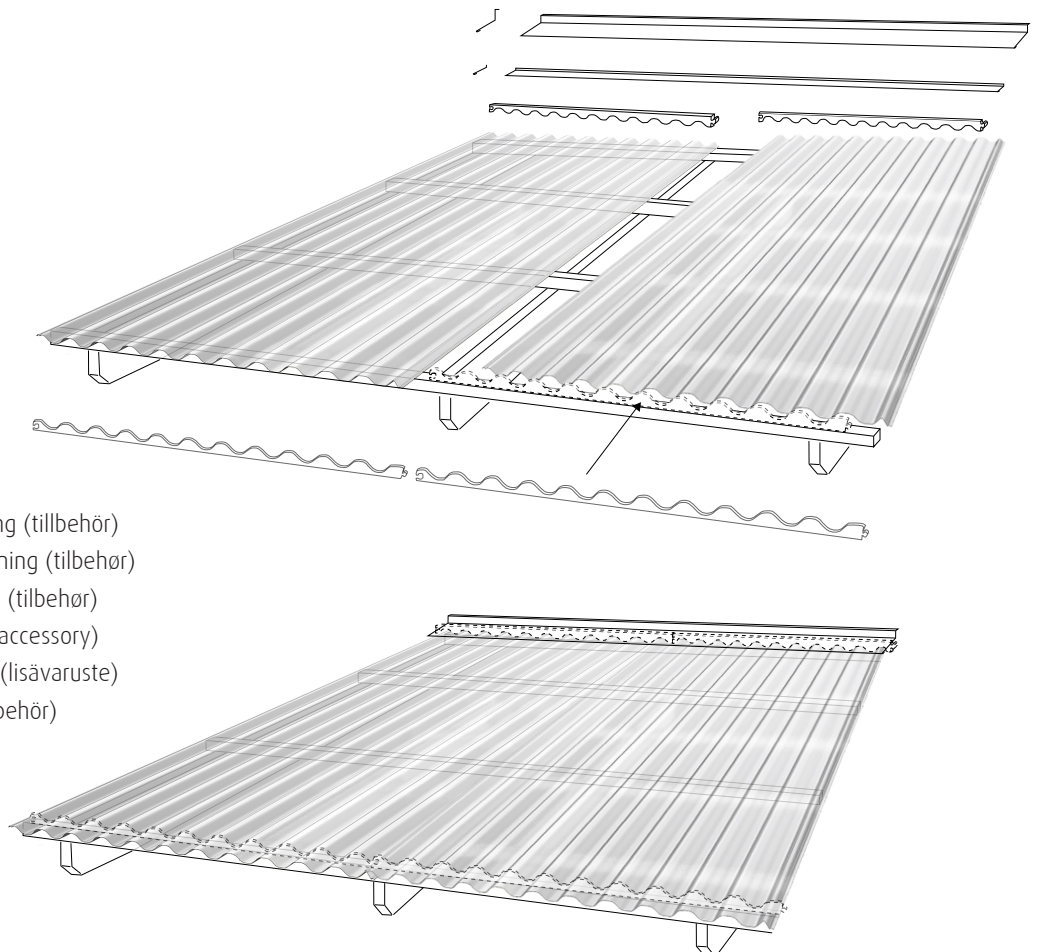
- Ⓐ SE Trävägg
- Ⓐ DK Trævæg
- Ⓐ NO Trevegg
- Ⓐ GB Wooden wall
- Ⓐ FI Puinen seinä
- Ⓐ DE Holzwand

# 3



- Ⓢ Stenvägg
- Ⓓ Stenmur
- Ⓝ Steinvegg
- Ⓖ Stone wall
- Ⓕ iviseinä
- Ⓓ Steinwand

# 4



- Ⓢ Korrugerade tak med tätning (tillbehör)
- Ⓓ Korrugerede tage med tætning (tilbehør)
- Ⓝ Korrugerte tak med tetning (tilbehør)
- Ⓖ Corrugated roof with seal (accessory)
- Ⓕ Aaltopahvikatto tiivisteellä (lisävaruste)
- Ⓓ Welldach mit Dichtung (Zubehör)

- Ⓢⓔ Läs igenom anvisningen innan du börjar montera.
- ⓈⓓⓀ Læs instruktionerne, inden du begynder at samle.
- ⓈⓃⓞ Les instruksjonene før du begynner å montere.
- Ⓢⓖⓔ Read the instructions before you start assembling.
- Ⓢⓕⓞ Lue ohjeet ennen kokoamisen aloittamista.
- Ⓢⓓⓔ Lesen Sie die Anweisungen, bevor Sie mit dem Zusammenbau beginnen.