

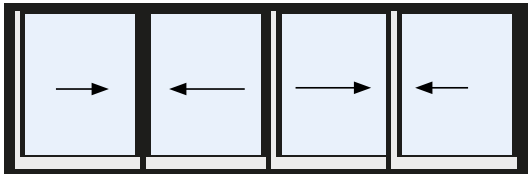
För att undvika fel och missförstånd vill vi be dig att läsa igenom och godkänna de specifikationer som utgör underlag vid tillverkningen av det Halle Thermo-parti du beställt.
Efter godkännande sätts produktionsprocessen igång och senare ändringar kan medföra kostnader som påförs köparen.

Återförsäljare:

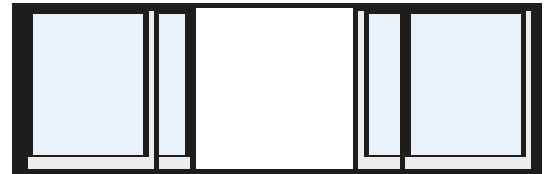
Märke:

Referens:

Ordernr:



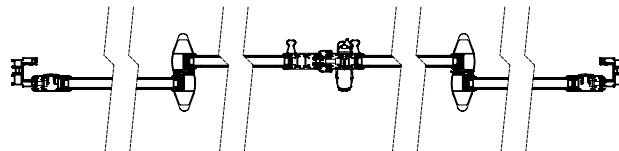
Alla luckorna är skjutbara.



Nyckellåsning monteras på den innersta högra luckan. Utifrån sett.

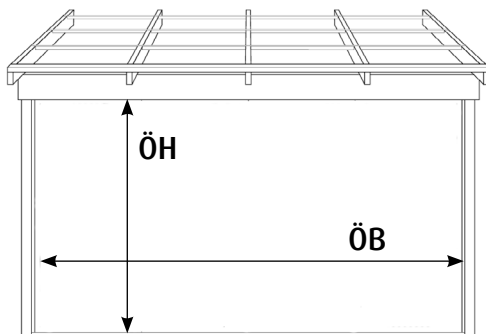
Parti sett ovanifrån

INSIDA



UTSIDA

Specifikation av mått:



ÖB = ÖppningsBreddmm. (max. 7200 mm.)

ÖH = ÖppningsHöjdmm. (max. 2500 mm.)

Partiets karmyttermått tillverkas ca. 20 mm. mindre än ÖB och ca. 10 mm. mindre än ÖH.

Spröjs finns som tillval.

Markera eller rita vald variant.



Utförande: Glas: 2-glas härda isolerglas med argongasfyllning. U-värde 1,1.
Inre glaset energiglas.

Glasalternativ: Klarglas (standard) Tonat glas Solskyddsglas Suncool 70/40

Specialglas:.....

Profilfärg: Vitlackerad RAL9010 PS Färg insida RAL:
både insida och utsida. (Glans 30)
(standard) Färg utsida RAL:.....
 (Glans 30)

Låsning placering: Standardhöjd för handtaget 1100 mm från botten
på dörrpartiet.

Datum..... Godkännes..... Namnförtydligande.....
Blanketten lämnas till din återförsäljare. F.v.b. till Halle System AB order@halle.se alt. fax 0430-13179