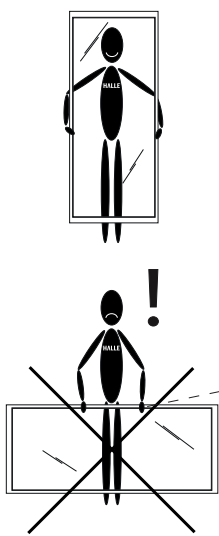
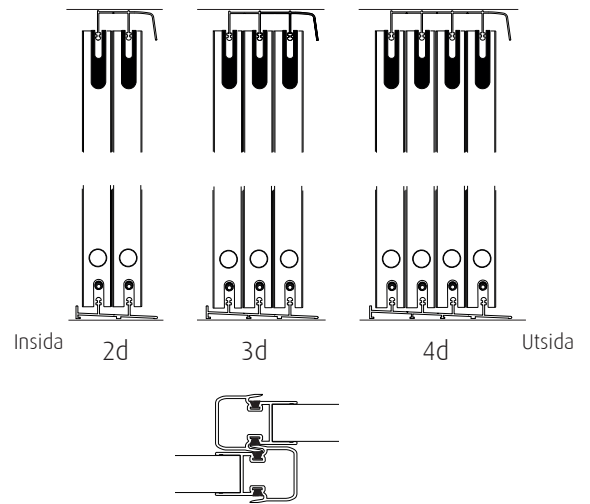
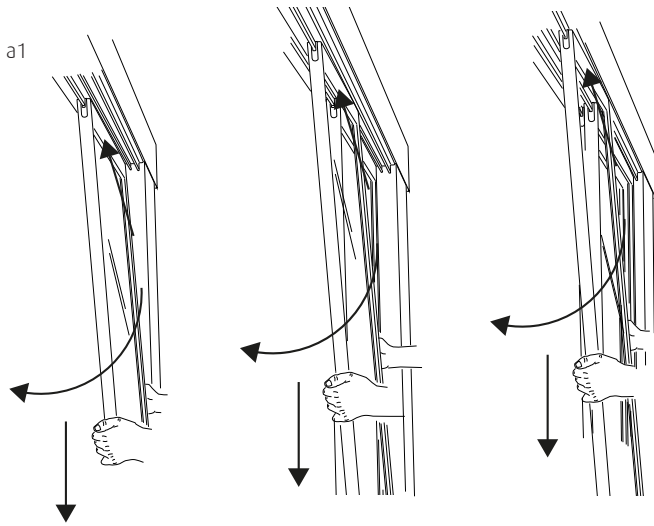
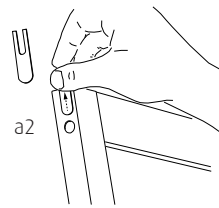


Om luckan är monterad så lyft ut den på samma vis som den lyfts i (a1)
Lyft luckan upp mot övre skena, vinkla ut från nedre skenan vid demontering och vinkla in över nedre skena vid återmontering

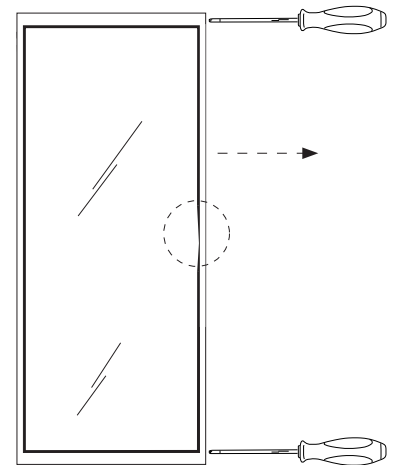
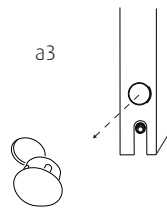


Åtgärda intryckt gummilist:

- Placera luckan liggande
- Ta bort skakskydd och täckplugg (a2+a3)
- Lossa Torxskruvarna
- Ta bort sidoprofilen
- Placera gummilisten i sitt rätta läge
- Tryck tillbaka sidoprofil
- Skuva i skruvarna (dra ej för hårt)
- Montera tillbaka skakskydd och täckplugg
- Häng tillbaka luckan (a1)

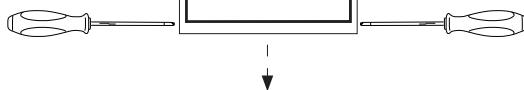


a3

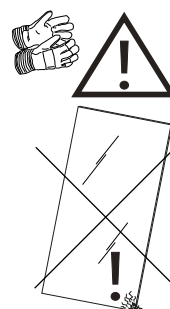
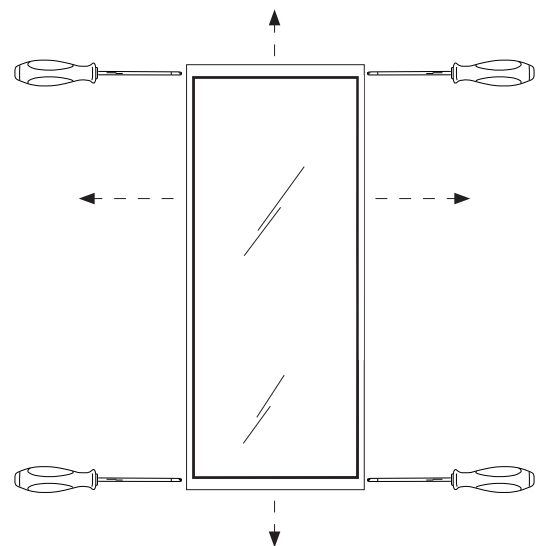
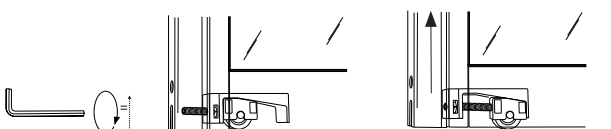


Byt hjul:

- Placera luckan liggande
- Ta bort skakskydd och täckplugg (a2+a3)
- Lossa Torxskruvarna
- Ta bort undre profilen
- Byt hjul
- Tryck tillbaka undre profilen
- Skuva i skruvarna (dra ej för hårt)
- Montera tillbaka skakskydd och täckplugg
- Häng tillbaka luckan (a1)



Justera hjul



Byt glas:

- Placera luckan liggande
- Ta bort skakskydd och täckplugg (a2+a3)
- Lossa Torxskruvarna
- Ta bort sidoprofilerna
- Byt glaset
- Glaset placeras precis som det tidigare
- Tryck tillbaka profilerna med gummilist
- Skuva i skruvarna (dra ej för hårt)
- Montera tillbaka skakskydd och täckplugg
- Häng tillbaka luckan (a1)